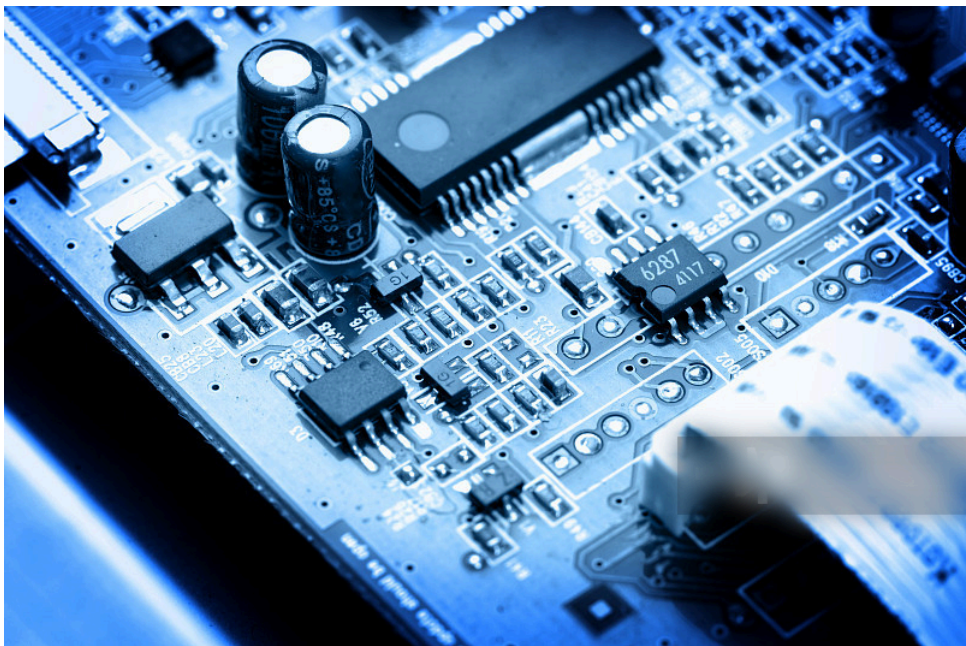


辽宁数字数据采集

发布日期：2025-09-22

方案一（水、电、燃气、热公司为能源集团子公司的四表集抄方案）中，对水、电、燃气、热能源公司实现资源整合，形成了大型的能源集团，并由能源集团对四种能源进行统一集中管理。该方案的实现，将有效提高整个家用能源领域的运营管理水平和服务水平，实现能源的智能化管理和服务。对于能源集团而言，其既避免了重复建设造成的资源浪费，又减轻了自身的劳动强度，减少了人力投入，还提高了管理的工作效率。同时，能源集团还可以通过大数据分析，对能源使用比例与使用结构差异化进行分析，为**制定节能降耗、减排增效等政策提供数据支撑；也可以为用户提供用能信息，与用户实现智能互动。对于能源用户而言，该方案的实施将实现手机、电脑、自助终端等远程实时交费、远程实时提醒、能源一卡通等功能，使能源用户享受到更加智能、便捷的用能服务。

输电线路覆冰监测以便及时采取融冰措施降低主网线路发生倒塔(杆)及断线而导致的大面积停电、电网崩溃瓦解。辽宁数字数据采集



地铁、高铁直流监测终端（录波）产品功能：本直流监测终端，具备电流电压信息的高频次 $\leq 1\text{ms}$ （具备 0.1ms 的能力）、高对时精度（误差 $\leq 1\text{ms}$ ）的采集功能，可实现对（地铁、高铁）直流电压电流瞬态变化率、变化量及电压纹波含量等的监测，并对电压、电流进行录波。

2. 主要硬件功能：供电电源：单相交流或直流供电，电压范围 $85\text{-}265\text{VAC}$ （ $100\text{V}\sim 350\text{VDC}$ ）有过压保护功能。功耗：采用**的单相电源供电，功耗不高于 5W 。

直流采集功能：均采用间接方式接入，1路测量直流电压（通过隔离放大器后，标称 $\pm 5\text{VDC}$ ，实际输入较大可达 $\pm 25\text{V}$ ），1路测量直流电流（通过隔离放大器后，标称 $\pm 5\text{VDC}$ ，实际输入比较大可达 $\pm 25\text{V}$ ）。

辽宁数字数据采集输电线路直流融冰领域

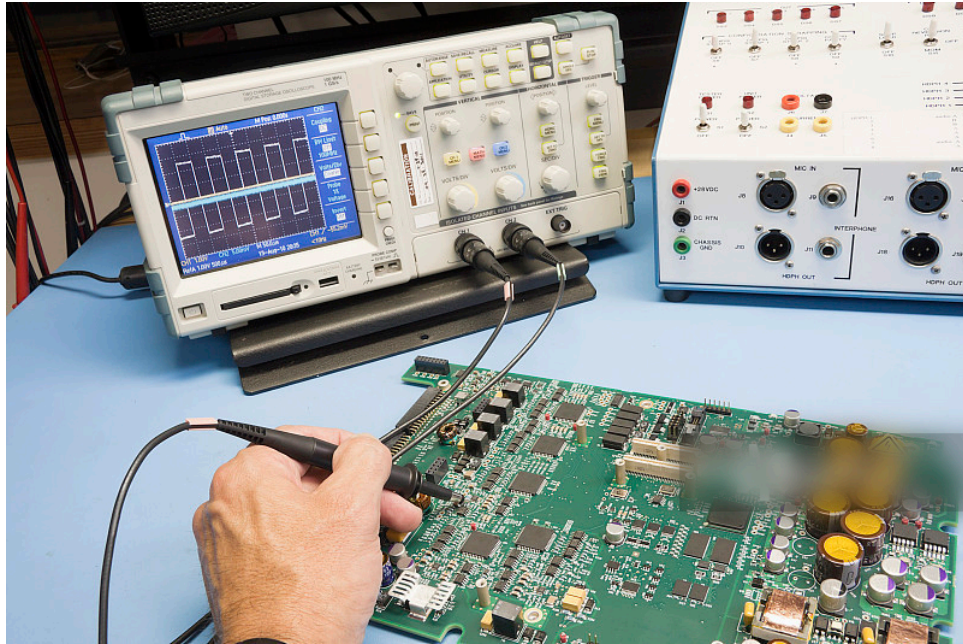
主要涉及对覆冰现象的监测与预警、融冰电源的选取、融冰时的监控与保护等方面。



“四表合一”就是由一个数据平台采集电、水、气、热数据。该建设项目依托智能电能表和用电信息采集系统覆盖较广的采集终端和通信资源，将智能水表、智能燃气表、智能热力表融为一体，进行集中抄表。仪表数据通过电力通信通道传输到管理平台，建立起一套电、水、气、热收费缴费、信息发布、查询平台。实现跨行业用能信息资源共享。“四表合一”顺应了智慧城市建设发展趋势，与物联网紧密联系，推动构建公开、透明、便捷、便捷的“互联网+能源”运营模式。为进一步落实“便民、为民、惠民”服务举措，解决为民服务“之后一公里”问题。“四表合一”工程相当于人们现在常用的拼车软件，将水表、燃气表、热量表及电表采集的数据，通过一个通道进行传输，避免各公司重复投资，同时节省大量上门抄表采集数据的人力成本。在互联网+的时代，各地者以服务客户需求为导向，促进“四表合一”的落地，不仅能提升用户体验，更为“智慧城市”建设插上翅膀。

智能水表将成为智慧水务中“物联网”的先行者并与智能电表、热表、气表互联互通，将成为寻常百姓日常生活中的“智能单元”，既给本身的生活带来无尽的便利与可能，也给国家大政方针政策的决断提供可靠的依据。智能水表一般有二种：一是IC卡水表；二是远传水表。智能水表，不再是简单的收取水费的贸易结算水表。它将是与物业管理、配送系统、网络金融系统等平台的相关软件进一步融合，并发挥用户信息的数据挖掘作用。就象苹果手机的定位系统，前景无可估量。

还能够捕捉暂态故障行波波形，对故障是雷击故障还是非雷击故障、雷击故障属绕击还是反击进行智能辨识。



“输电线路在线监测装置”，专业性很强，主要针对高压输变电线路的人为外力破坏塔基、跨越高速铁路、高速公路、重要输电通道区段、恶劣的冰灾天气、大跨越、施工现场塔吊、车辆等设备穿越城区架空线路、林区高树成长压线、偏远山区、林区人工巡线困难、塔基周围挖沙石、挖土方破坏塔基的地基而设计的系统。“输电线路在线监测装置”是基于公网无线4G/3G/GPRS的数据通道为传输手段，从而实现对高压输变电线路/塔基情况进行在线实时监测。同时具备强大的监控中心，既能支持告警实时抓拍图片，也能支持实时视频，以及实时上传微气象、杆塔倾斜、导线温度、弧垂、舞动等各类监测数据，同时通过自身太阳能+蓄电池供电，完成全天候工作，达到实时监控的效果。输电线路气象在线监测系统输电线路部分杆塔位于偏远山区、线路问题易发区；辽宁数字数据采集

对输电线路本体、周边环境以及气象参数的智能化远程监测成为智能电网改造的重要工作。
辽宁数字数据采集

关于智慧水务，友先达进行了普及。1988年,美国提出数字地球概念数字化系统是指：利用现代信息和网络技术，将生产和管理中的各种信息转变为可以度量的数字信号，并将这些信号引入计算机内部进行处理、应用，实现对企业生产运行全天候、全方位、全过程、全人员的控制和管理。“数字水务”也应运而生。与水务公司相对应的是各系统中原来使用模拟量方式处理的过程，升级为用数字量处理和显示，**提高了处理效率和精度。数字化的概念提出后，信息的获取、传递、存储和处理，以及定位、定量与定性分析显得尤其重要。在大数据中，去粗取精、去伪存真、吐故纳新，就上升到“智慧”状态的基本要求，信息转化为有效信息，形成净化的，有序的信息流，成为整个社会的财富资源。从某种程度上而言，智慧水务是将数字化、智能化、规范化进行了整合，从而向更高能、更安全、更智能、更人性化的方面发展。
辽宁数字数据采集

深圳市友先达电子有限公司办公设施齐全，办公环境优越，为员工打造良好的办公环境。致

力于创造***的产品与服务，以诚信、敬业、进取为宗旨，以建友先达,泰瑞捷,江机,正泰产品为目标，努力打造成为同行业中具有影响力的企业。公司坚持以客户为中心、交直流电能计量仪表、设备、系统、电表箱、计量箱、电力运维设备、智能工厂管理软件系统、能效管理软件系统、物联网相关设备和管理软件系统、配电网一、二次设备的技术开发、销售及相关的技术咨询、技术支持服务；计算机软、硬件的开发与销售；自动化配电设备、充电设备、电力设备、自动化控制设备、新能源设备的设计、销售及上门安装；提供电动汽车充电服；系统集成；射频识别系统及设备、地理应用系统、智能变电站监控设备、电力云系统的技术开发、销售、技术咨询、自有成果转让；计算机系统集成、销售及技术服务；售电服务、节能技术服务、合同能源管理、电力工程设计咨询、电力工程；国内贸易，从事货物及技术的进出口业务（法律、行政法规、国务院决定规定在登记前须经批准的项目除外）。市场为导向，重信誉，保质量，想客户之所想，急用户之所急，全力以赴满足客户的一切需要。深圳市友先达电子有限公司主营业务涵盖预付费电表，智能电表，远传电表，远程抄表，坚持“质量保证、良好服务、顾客满意”的质量方针，赢得广大客户的支持和信赖。